

DEFINICION DE ARMADURAS BASE

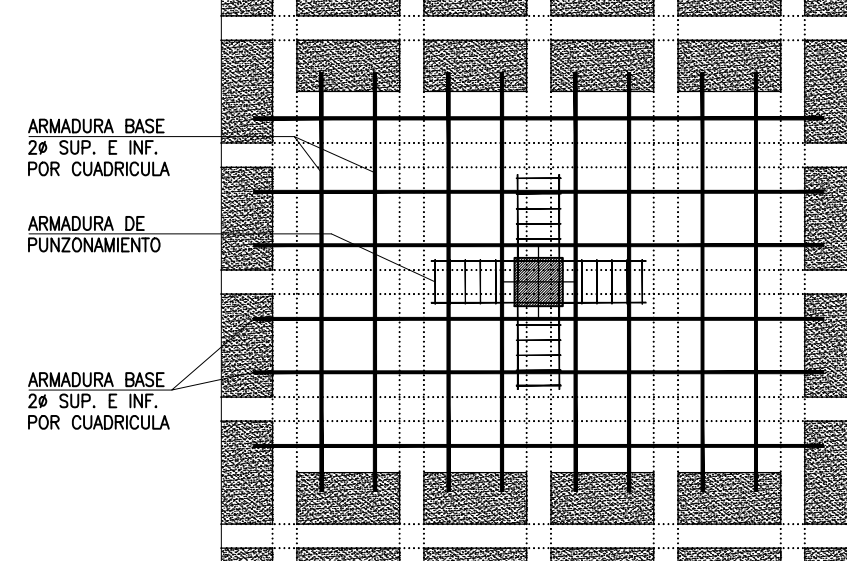
ARMADURA BASE EN NERVIOS DE FORJADO RETICULAR NO DETALLADA EN PLANO
LONGITUDINAL/TRANSVERSAL SUPERIOR: ---
LONGITUDINAL/TRANSVERSAL INFERIOR: 2010 (SOLAPE 50cm.)

ARMADURA BASE EN ABACOS Y ZONAS MACIZADAS DE F. RETICULAR NO DETALLADA EN PLANO
LONGITUDINAL/TRANSVERSAL SUPERIOR: 2012 POR CUADRICULA*
LONGITUDINAL/TRANSVERSAL INFERIOR: 2010 POR CUADRICULA*

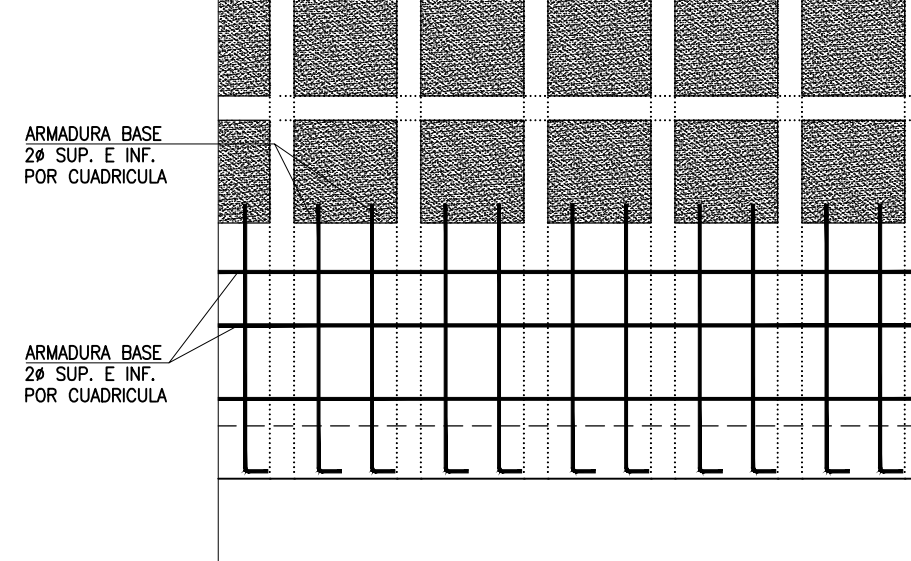
*10 por medio de molde macizado, no coincidente con pórticos y zunchos.

R.S.: ARMADURA DE REFUERZO SUPERIOR POR NERVO
R.I.: ARMADURA DE REFUERZO INFERIOR POR NERVO

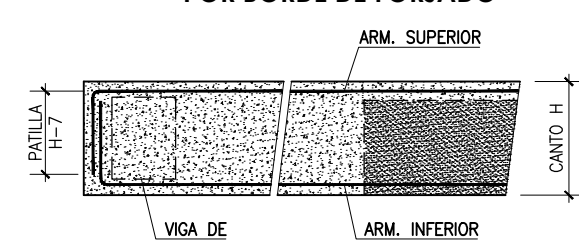
DETALLE ARMADURA BASE ABACOS



DETALLE ARM. BASE ZONAS MACIZADAS



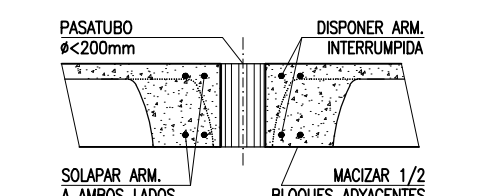
SECCION ABACO/MACIZADO POR BORDE DE FORJADO



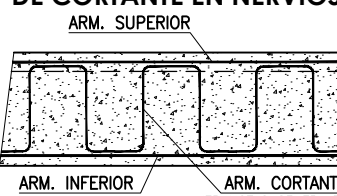
NOTAS GENERALES

- EN LOS ANCLAJES DE BORDE DE LAS BARRAS SUP. E INF. SE EJECUTARAN EN ESCUADRA (—) DE LONGITUD IGUAL AL CANTO DE FORJADO MENOS 7cm. IGUALMENTE, LA ARMADURA BASE SUP. E INF. DE ABACOS Y ZONAS MACIZADAS SE ANCLARÁ EN PATILLA CONTRA EL BORDE DEL FORJADO.
- LA CAPA DE COMPRESIÓN LLEVARÁ UN MALLAZO CON LOS REDONDOS Y SEPARACIÓN INDICADOS EN LA SECCIÓN. SE CUIDARÁN ESPECIALMENTE LAS CORRECTAS LONGITUDES DE EMPALME POR SOLAPE DEL MALLAZO (40cm.)
- EN LAS ZONAS DE NERVIOS REPRESENTADAS CON TRAZO REGREUSADO (—) SE DISPONDRÁ ARMADURA DE CORTANTE Ø8a10cm DEL TIPO: JLUJLUJL
- LAS COTAS ENTRE PILARES SON ORIENTATIVAS PARA LA ELABORACION DE LAS ARMADURAS Y SE COMPROBARAN EN OBRA.
- EN LAS LONGITUDES DE DESPIECES INDICADAS SE INCLUYEN LAS ESCUADRAS.
- SI POR NECESIDADES DE OBRA SE PRODUESEN EMPALMES POR SOLAPES NO INDICADOS EN LOS PLANOS SE TENDRA EN CUENTA EL CUADRO ADJUNTO.
- LAS JUNTAS DE HORMIGONADO SE EJECUTARAN A LA SALIDA DE LA LINEA DE PILARES Y A 1/5 DE LA LUZ.
- EL CURADO DEL HORMIGON SE HARA POR RIEGO CUIDANDO QUE NO SE PRODUZCA LAVADO.

DETALLE DE REFUERZO POR PASATUBO COINCIDENTE CON NERVO



DETALLE DE ARMADURA DE CORTANTE EN NERVIOS



CUADRO DE LONGITUDES DE SOLAPE EN BARRAS

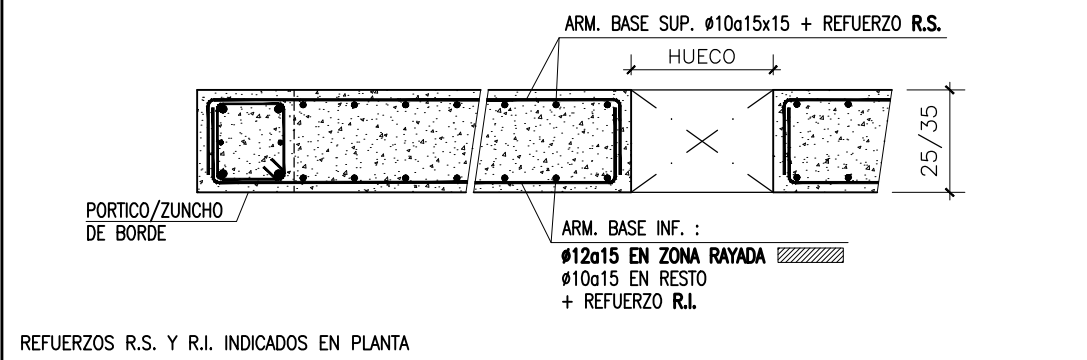
DIAMETRO BARRA CORTADA	POSICION DE LAS ARMADURAS			
	HORIZONTAL SUPERIOR	HORIZONTAL INFERIOR Y VERTICAL	SEPARACION SUPERIOR	SEPARACION INFERIOR
Ø 8	60 cm	40 cm	40 cm	30 cm
Ø 10	70 cm	50 cm	50 cm	35 cm
Ø 12	90 cm	60 cm	60 cm	45 cm
Ø 16	120 cm	80 cm	80 cm	60 cm
Ø 20	170 cm	120 cm	120 cm	90 cm
Ø 25	270 cm	190 cm	190 cm	140 cm

COTAS EN cm. SALVO INDICACIÓN EN CONTRA

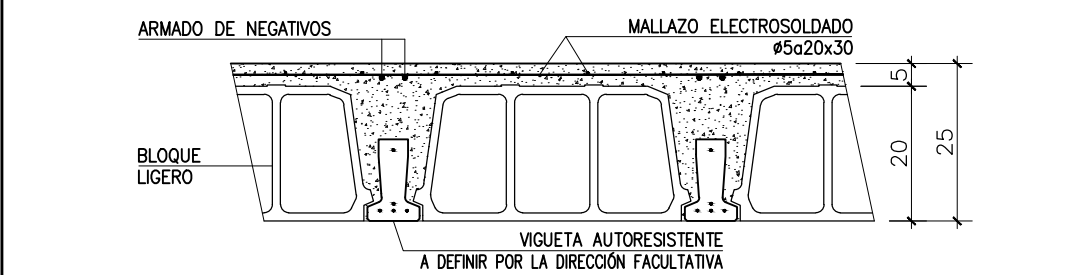
RECUBRIMIENTOS NOMINALES:	SUPERIOR	INFERIOR	LATERAL
TECHO DE GARAJE: (REI 120)			
LOSAS Y VIGAS PLANAS	30 mm	30 mm	30 mm
NERVIOS DE FORJADO IN SITU (BLOQUE PERIDOCI)	30 mm	45 mm	35 mm
NERVIOS DE FORJADO IN SITU (MOLDE RECUPLE)	30 mm	45 mm	45 mm
VIGAS DESCOLGADAS (ANCHO ≥ 200mm)	30 mm	45 mm	45 mm
RESTO DE PLANTAS: (REI 90)			
LOSAS Y VIGAS PLANAS	30 mm	30 mm	30 mm
NERVIOS DE FORJADO IN SITU (BLOQUE PERIDOCI)	30 mm	30 mm	20 mm
NERVIOS DE FORJADO IN SITU (MOLDE RECUPLE)	30 mm	35 mm	35 mm
VIGAS DESCOLGADAS (ANCHO ≥ 200mm)	30 mm	30 mm	30 mm
HORMIGON VISTO EXPUESTO	≥35 mm	≥35 mm	≥35 mm

SE HA CONSIDERADO UN ESPESOR DE MORTERO DE PAVIMENTO SOBRE FORJADO SUPERIOR A 70 mm EN TODAS LAS PLANTAS EN ZONAS DE FORJADO RETICULAR Y UNIDIRECCIONAL.

SECCION DE LOSA 25/35cm ESPESOR



SECCION DE FORJADO UNIDIRECCIONAL. AUTOPORTANTE



CUADRO DE CARACTERISTICAS SEGUN CÓDIGO ESTRUCTURAL

	TIPO	NIVEL DE CONTROL	COEFICIENTES PARCIALES SEGURIDAD			
			MATERIALES	ACCIONES		
HORMIGONES	IGUAL TODA LA OBRA	HA-25/B/20/XC1	ESTADISTICO	Yc	Yc	Yc
VIGAS FORJADAS Y LOSAS	HORMIGON VISTO EXPUESTO	HA-25/B/20/XC4	ESTADISTICO	1.35	1.35	1.35
ARMADURAS	IGUAL TODA LA OBRA	B5005	ESTADISTICO	1.15		
CONTROL EJECUCION	IGUAL TODA LA OBRA		NORMAL			

CARGAS ADICIONALES:	PERMANENTE (G)	SOBRECARGA (Q)	OBSERVACIONES:
ZONA AJARDINADA	14.00 KN/m²	3.00 KN/m²	
VESTIBULOS	2.00 KN/m²	5.00 KN/m²	
RESTO	2.00 KN/m²	3.00 KN/m²	

SECCION DE FORJADO RETICULAR. MOLDE RECUPERABLE

